

第20回 管理ゼミ

マンション大規模修繕工事に潜む闇
悪質コンサルに騙されず
大規模修繕工事を乗り切るポイント

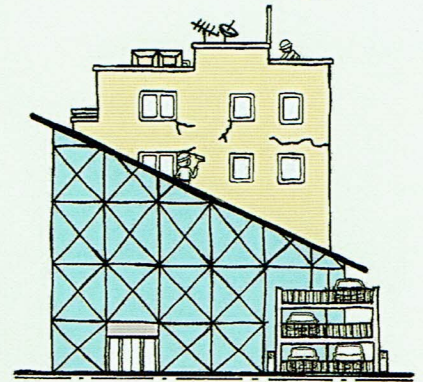
※要申込

2018 / 10 / 8 (月・祝)

14:00~16:00 (開場13:30)

千代田プラットフォームスクエア 会議室402

講師:飯田 勝啓氏(マンション管理士)



昨年1月27日の国交省の通知でマンションの大規模修繕工事で管理組合の信頼を裏切った不適切なコンサルの実態が明るみに出ました。その後、不適切な実態を改善するために業界団体が結成されましたが、結果はどうでしょうか？期待とは裏腹に、より巧妙に水面下に潜った動きが出ています。そんな実態の中で、管理組合は悪質コンサルに騙されず、大切な資産を守っていくことが求められています。大規模修繕工事で損をしないために、管理組合自身で自衛をしていくことが重要です。

管理組合でできるその具体的な対応策を伝授します。

これから大規模修繕工事に取り組む管理組合は必見です！

※資料代500円をいただきます。

※申込はHP「イベント情報」のセミナー申込でお願いします。

※改修関連業界の方は聴講をお断りします。



お問い合わせ
参加申込/相談予約はこちらへ
TEL/FAX 03(5820)2152
info@kanri-kumiai.jp



一般社団法人
マンション管理組合支援センター
(都内連絡先) 〒101-0031 千代田区東神田2-8-7共信ビル
http://kanri-kumiai.jp
ためになるブログ更新中! セミナー・イベント情報あります。

主催：一般社団法人マンション管理組合支援センター 後援：公益財団法人まちみらい千代田
※マンション管理組合支援センターとは管理組合活動の支援を目的に管理組合会員で構成された団体です。