

～発想の転換で費用は抑えられる!～

金喰い虫の機械式駐車場・ エレベータ対策はこれだ!!

2017 / 7 / 30 (日)

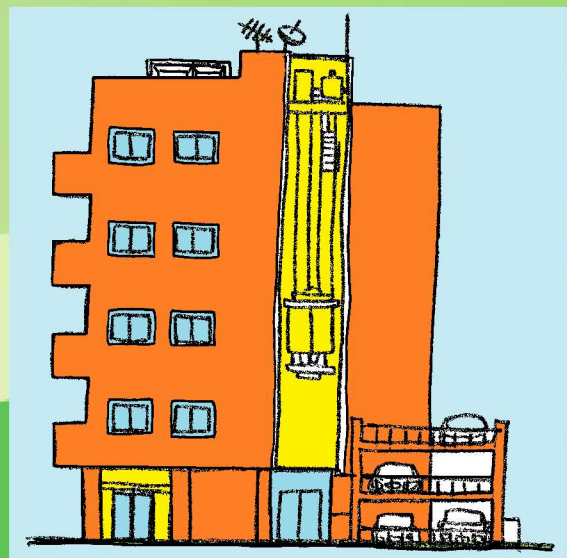
13:30～16:30 (開場 13:00～)

講師：笹原 俊一 氏 (昇降機検査資格者)
野村 恭三 氏 (一級建築士/駐車装置設計者)

ちよだプラットフォームスクウェア
501会議室

〒101-0054 東京都千代田区神田錦町3-21

竹橋駅(東西線)3b KKRホテル東京玄関前出口 徒歩2分
神保町駅(三田線・新宿線・半蔵門線) A9出口より徒歩7分



『日々のメンテナンス費用・将来の修繕費用は適正なのか?』

『機械式のものは素人には内容と金額がわかりにくい...』

こんな声が聞こえてくる機械式駐車場とエレベータについて
適正化をはかりたいと試行錯誤してきました。

業者主導のメンテナンスにメスを入れるべく

現場で実績、経験を積み重ねた2名の専門家を招き

エレベータと機械式駐車場の業界の実態をふまえて、今後の対策について
具体的な話をしてもらいます。

管理組合の皆さんチャンスです!!

※資料代500円をいただきます。

※申込はHP「イベント情報」のセミナー申し込みでお願いします。



お問い合わせ
参加申込/相談予約はこちらへ
TEL/FAX 03(5820)2152
info@kanri-kumiai.jp



一般社団法人
マンション管理組合支援センター
(都内連絡先) 〒101-0031 千代田区東神田2-8-7共信ビル
<http://kanri-kumiai.jp>
ためになるブログ更新中! セミナー・イベント情報あります。

